

無料

歯周病リスク検査のご案内

大阪港湾健康保険組合



今年度も郵送による「歯周病リスク検査」を実施いたします。

歯周病を早期発見し治療することは、口内の健康はもちろん、糖尿病や生活習慣病の改善にもつながります。

自宅で検体を採って送るだけの気軽に受けられる検査なので、是非この機会にご受診ください。

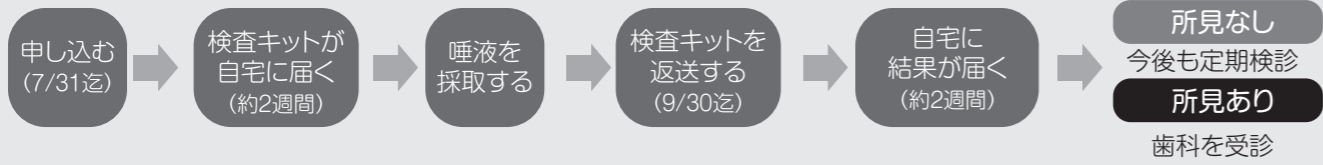
申込み要領

- ★ 検査費用 **無料** (健康保険組合が全額負担します)
- ★ 対象者 40～74歳の被保険者・被扶養者 (翌年3月までに40歳になる方を含む)
※年度初め(4月1日)、検査申込み時、検査キット返送時のすべての時点で当組合の資格があること
- ★ 申込方法 下記の①～③いずれかの方法にてお申込みください
① 郵送：申込書に必要事項を記入し、切り取って郵送する
② FAX：申込書に必要事項を記入し、FAX (075-211-7400) する
③ Web：QRコードを読みとり、申込みフォームに必要事項を入力する
- ★ 締切日 **2024年7月31日(水) 消印有効**
(検査キット返送締切日：2024年9月30日(月) 消印有効)
※申込みされた方は、必ず検査を受けてください
- ★ 申込み先 〒604-0827 京都市中京区高倉通二条下ル瓦町550 メスプビル内
メスプ細胞検査研究所 (京都府登録衛生検査所第38号)
TEL 075-231-2230 FAX 075-211-7400 E-mail mail@msp-kyoto.co.jp



(お申込み用QRコード)

★ 検査の流れ



※検査方法等でご不明な点がございましたら「メスプ細胞検査研究所」までご連絡ください

メスプ細胞検査研究所 宛

(FAX送信も可) **075-211-7400**

・FAX送信時は点線を切り取らず送信ください。

歯周病リスク検査申込書

申込み締切日 2024年7月31日(水) (消印有効)

健康保険の 記号一番号	—	事業所名			
受診者氏名	フリガナ	性別 (いずれかに○)	男・女	検査項目	歯周病
生年月日 年齢	西暦 年 月 日 ()歳	区分 (いずれかに○)	被保険者(本人)・被扶養者(家族)		
住所 電話番号	〒		TEL ()	—	

※検査キット送付先をご記入ください

(注)記入漏れがないよう再度確認のうえ、投函してください。
「個人情報保護について」に同意のうえ、お申込みください。

大阪港湾健康保険組合

唾液を採って送るだけ!
怖くない! 痛くない!
検査です

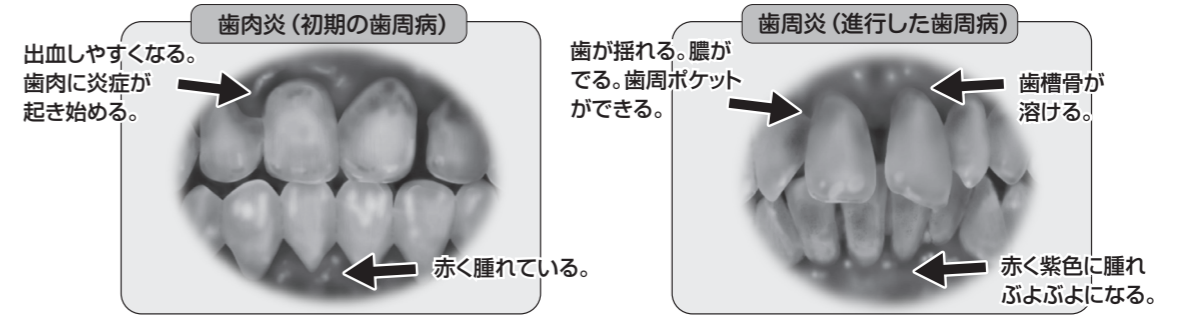


申込書に必要事項を記入し
「切り取って郵送」または
「この面をFAX」してください。
「Web」からも申し込みます!

歯周病は初期段階では自覚症状がほとんどありません!

■ 歯周病はゆっくり進行し、放っておくと歯が抜けてしまいます!

歯周病は初期の段階(歯肉炎)では自覚症状がなく、ゆっくり静かに進行し歯周炎に移行します。症状が現れた時には重度歯周炎になり、最終的には歯が抜けてしまいます。



■ 出血で歯周病が悪化!?

歯磨きをしているときや、何もしていない時でも歯茎から血が出ることはありませんか?
歯周病菌は赤血球ヘモグロビンの“ヘミン鉄”が大好きです。鉄分を得て歯周病菌は爆発的に増殖します。



この検査では、採取した唾液中の血液反応(ヘモグロビン)を測定しますので、歯周病の進行度合いがわかります。客観的な数値で判定でき、痛みや怖さありません。

<個人情報保護について>

- ・メスプ細胞検査研究所は、受診者の情報を本検査を提供する目的に利用し、本人及び健康保険組合への検査結果の通知のために利用します。
- ・健康保険組合は、受診者の情報を保健指導に活用し、本検査の受診状況の管理のために利用します。
- ・健康保険組合は、本人の承諾を得ないで、検査結果を第三者に提供・開示することはありません。

<注意事項>

- ・郵送検診は自覚症状のない方を対象にしています。すでに自覚症状や気になることがある方は医療機関をご受診ください。
- ・郵送検診はスクリーニング検診(一次検診)であり、検診結果は病名を診断するものではありません。
- ・「陽性」の結果が出た場合は、速やかに医療機関を受診されることをお勧めします。
- ・「陰性」の結果の方も、自覚症状や気になることがある方は医療機関を受診されることをお勧めします。
- ・検査結果により、健康保険組合からご本人に直接連絡する場合があります。

歯周病チェック!

- 歯を磨くと血が出る
- 臭いがするようになった
- 口の中がネバネバする
- 歯が伸びた気がする
- 歯に物が挟まりやすくなった



症状にチェックが入った方は是非検診を受けてください。



メスプ細胞検査研究所

メスプビル内 550
京都市中京区高倉通二条下ル瓦町

郵便はがき 6048790 555